



STARHOTELS®  
PREMIUM

---

Ritz  
MILANO



## *Nel cuore vivace di Milano*

L'atmosfera chic, lo stile contemporaneo e la posizione strategica a pochi passi da Porta Venezia e Corso Buenos Aires con le sue scintillanti vetrine, fanno dello Starhotels Ritz il luogo ideale dove assaporare il fascino di Milano, capitale della moda e del design. Le 197 camere e suite recentemente ristrutturate, con interni eleganti e finiture di pregio, dove grandi fotografie in bianco e nero fanno da sfondo alle testate dei letti, sono un esempio dello stile unico che caratterizza la metropoli milanese.



## Location

A pochi passi da Porta Venezia e Corso Buenos Aires, una delle arterie dello shopping più lunghe d'Europa, e a breve distanza dal centro storico

## Distanze

**Stazione:** Km 1

**Collegamento stazione:** Metro stop P.ta Venezia

**Autostrada:** Km 4

**Metro:**

MM1 Lima / MM1 P.ta Venezia - MM2 - MM3 Stazione Centrale

**Aeroporti:**

Linate Km 10 - Malpensa Km 50

**Polo fieristico:**

Milano (City) Km 5 - Milano (Rho) Km 10

Via Spallanzani, 40 - 20129 Milano - ITALY

T +39 02 20551 F +39 02 29518679

ritz.mi@starhotels.it

[starhotels.com](http://starhotels.com)

## Restaurant & Bar

Il ristorante Bruschetteria Grill & BBQ delizia il palato con proposte che fondono sapientemente i sapori della tradizione italiana e ricette internazionali.

Durante la bella stagione è possibile gustare un ottimo pranzo oppure una cena a lume di candela nel grazioso e verdeggiante dehor del ristorante.

Nell'atmosfera intima dei suoi interni ricercati, il sofisticato bar è il luogo ideale per concedersi un buon caffè, un pranzo veloce o un cocktail.





## 197 Camere

28 Classic  
96 Superior  
50 Deluxe  
17 Junior Suite  
6 Suite

Le 197 camere e suite, recentemente ristrutturare, sono arredate con tessuti di pregio in stile contemporaneo. Magnifiche gigantografie di Milano ornano le pareti, ed alcune camere dispongono di terrazza privata con vista sulla città.





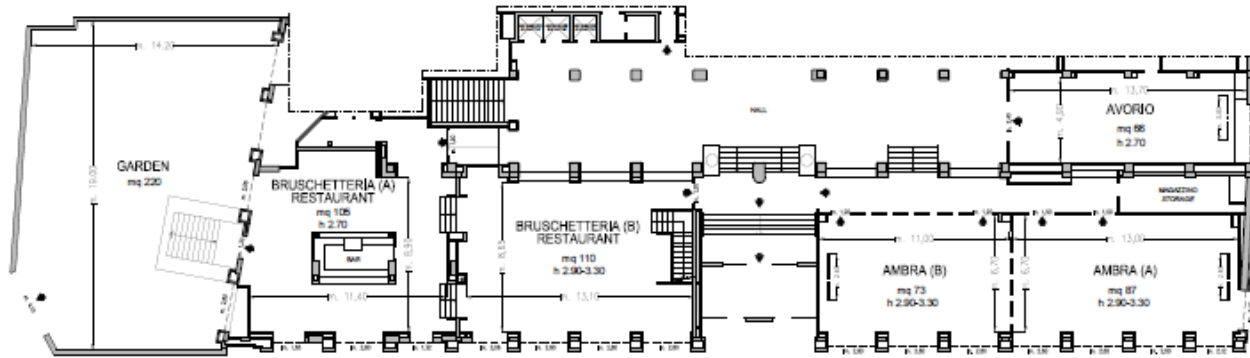
## Meetings

**Meeting rooms: 7**

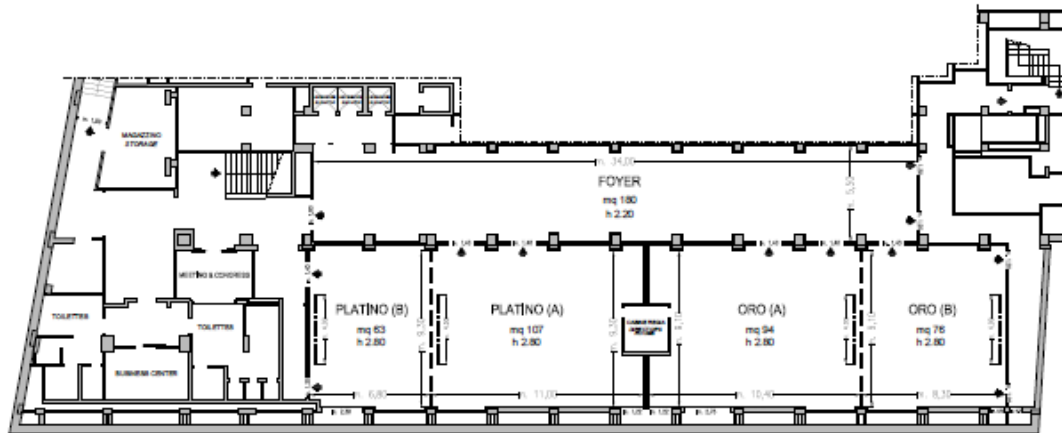
**Capacità (a teatro): 170 max**

Il centro congressi, recentemente ristrutturato, offre 7 versatili sale meeting, ampie e luminose in grado di ospitare fino a 170 persone ed equipaggiate con attrezzature di alta tecnologia. L'ampio foyer è ideale per coffee break e presentazione prodotti.





Piano Terra / Ground Floor



Piano -1 / Basement

- Uscite di sicurezza / Emergency Exits
- Schermo / Screen
- - - Finestre / Windows
- - - Pareti mobili / Modular Walls
- Colonne / Columns

# Ritz

## MILANO

Meeting rooms	Area mq / ft.	L x W mt. / ft.	Height mt. / ft.	Theatre	Class room	Conference table/ U-shape	Cabaret style^	Cocktail reception	Banquet
Platino (A)	107 1151,32	11,00x9,30 36,09x30,51	2,8 9,19	80	50	34	50	100	60
Platino (B)	63 677,88	6,80x9,30 22,31x30,51	2,8 9,19	40	30	18	16	40	40
Platino (A+B)	170 1829,2	17,90x9,30 58,73x30,51	2,8 9,19	170	80	50	66	160	100
Oro (A)	94 1011,44	10,40x9,10 34,12x29,86	2,8 9,19	80	50	34	50	100	50
Oro (B)	76 817,76	8,30x9,10 27,23x29,86	2,8 9,19	50	30	28	16	50	50
Oro (A+B)	170 1829,2	20,50x9,10 67,26x29,86	2,8 9,19	170	80	60	66	150	100
Avorio	66 710,44	13,70x4,90 44,95x16,08	2,7 8,85	50	30	20	15	50	30
Ambra (A)°	87 936,5	13,00x6,70 44,95x22,00	2,90-3,30 9,51-10,82	75	50	30	32	90	60
Ambra (B)°	73 785,8	11,00x6,70 36,10x22,00	2,90-3,30 9,51-10,82	60	40	22	32	70	40
Ambra (A+B)°	160 1722,28	24,20x6,70 79,40x22,00	2,90-3,30 9,51-10,82	160	80	55	64	160	100
N° 4 Studio Junior Suite	28 301,39	6x4 19,67x13,12	2,95 9,67	-	-	12	-	-	-
Foyer	180 1937,5	34x5,50 111,5x18,05	2,2 7,2						
Bruscherteria Grill&BBQ Restaurant (A)	105 1130,24	11,40x8,90 37,40x29,20	2,7 8,85	-	-	-	-	-	26
Bruscherteria Grill&BBQ Restaurant (B)	110 1184,06	13,10x8,65 42,98x28,38	2,90-3,30 9,51-10,82	-	-	-	-	-	80
Bruscherteria Grill&BBQ Restaurant (A+B)	215 2314,3	24,50x8,90 80,38x29,20	2,7 8,85	-	-	-	-	150	106
Garden / reception and restaurant area	220 2368,13	19x14,20 62,31x46,57	-	-	-	-	-	50	-

° Daylight

^ Cabaret style: Diameter tables cm 180, up to 8 pax each