



STARHOTELS[®]
PREMIUM

Majestic
TORINO



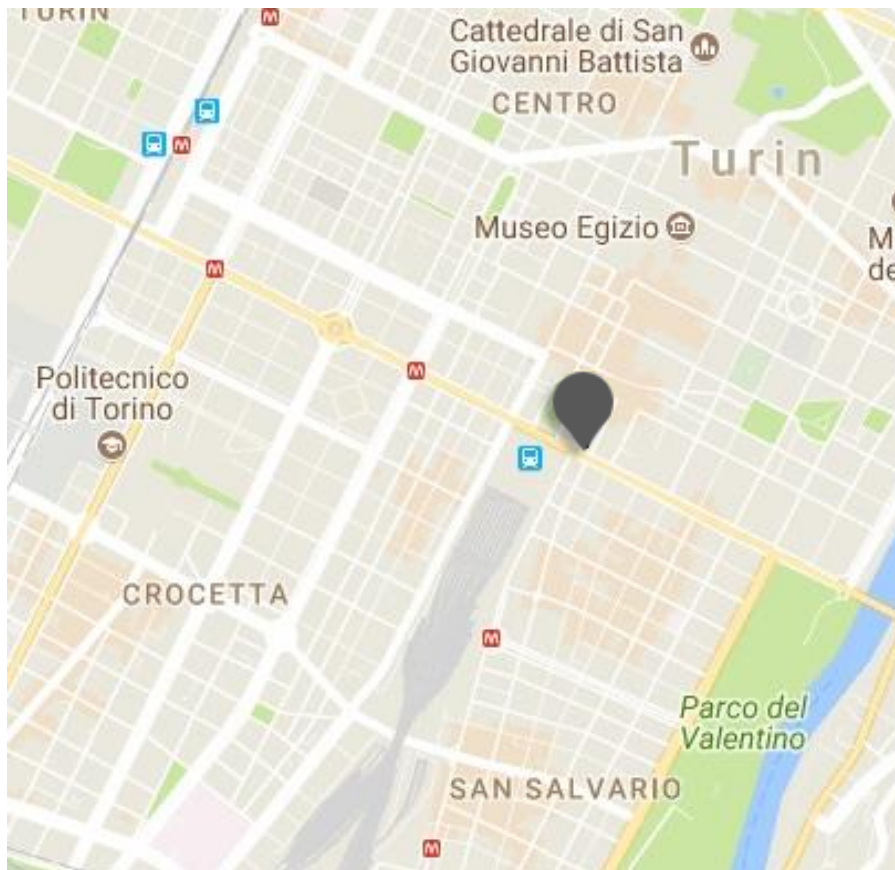
Tradizione con stile

Situato in un palazzo ottocentesco dalle magnifiche vetrate Liberty nel cuore di Torino, in posizione strategica, nei pressi della Stazione di Porta Nuova e delle eleganti vetrine di via Lagrange, lo Starhotels Majestic unisce il fascino dell'Art Nouveau ad un gusto e uno stile più contemporaneo. Ogni singolo dettaglio dello Starhotels Majestic fa onore al suo nome. Le eleganti 161 camere e suite, dotate di ogni comfort e caratterizzate da uno stile raffinato e pregiate finiture, sono state rinnovate di recente e rese ancora più accoglienti e raffinate.

Le 7 versatili sale meeting, con capienza fino a 484 persone e attrezzate con le più moderne tecnologie, offrono lo spazio ideale per ospitare incontri di business ed eventi privati.

Majestic

TORINO



Location

Di fronte alla Stazione di Porta Nuova, a pochi passi dal centro storico, dai principali punti di interesse e dalle eleganti vetrine di via Lagrange

Distanze

Stazione: Km 0,1

Autostrada: Km 5

Aeroporto: Caselle Km 27

Corso Vittorio Emanuele II, 54 - 10123 Torino - ITALY

T +39 011 539153 F +39 011 534963

majestic.to@starhotels.it

starhotels.com

Restaurant & Bar

Nell'elegante atmosfera creata dal grande lucernario in stile Liberty e dal maestoso lampadario di cristallo il ristorante Le Regine propone le migliori ricette della tradizione gastronomica piemontese e internazionale.

Il bar, con il suo mood dallo stile rétro è il luogo ideale per rilassarsi in ogni momento della giornata, per un pranzo leggero o un aperitivo.



Majestic

TORINO



161 Camere

- 60 Classic
- 9 Classic Single
- 63 Superior
- 18 Deluxe
- 9 Junior Suite
- 2 Suite

Le 161 camere e suite, completamente rinnovate e dotate di ogni comfort, hanno uno stile classico e contemporaneo, elegante e ricercato.





Meetings

Meeting rooms: 7

Capacità (a teatro): 484 max

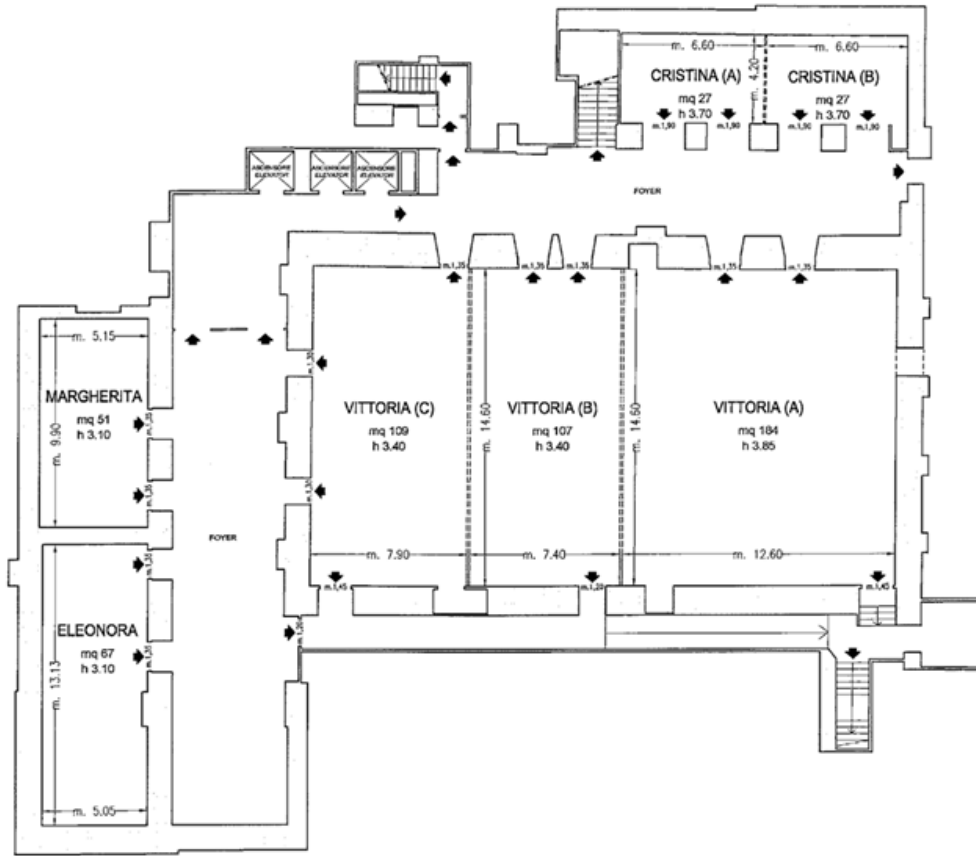
Tutto il centro congressi è stato recentemente ristrutturato.

L'hotel dispone di 7 versatili sale meeting che possono ospitare fino a 484 persone, equipaggiate con alta tecnologia, oltre al supporto di un esperto team di professionisti nell'organizzazione di ogni tipo di evento.

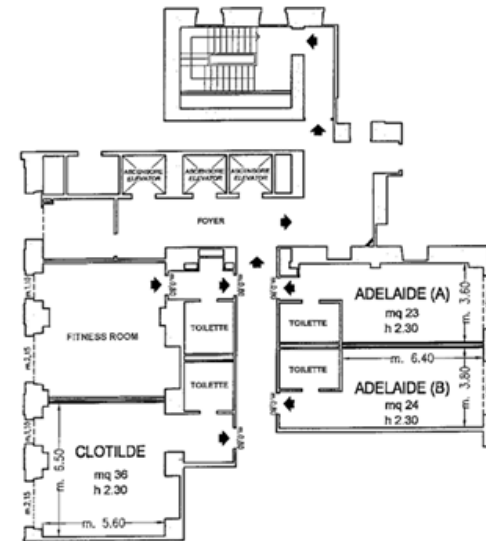


Majestic

TORINO



Piano -1 / Basement



Piano Primo / First Floor

◆ Uscite di sicurezza / Emergency Exits

--- Finestre / Windows

▤ Pareti mobili / Modular Walls

□ Colonne / Columns

Majestic

TORINO

Meeting rooms	Area mq / ft.	L x W mt. / ft.	Height mt. / ft.	Theatre	Class room	Conference table/ U-shape	Cabaret style^	Cocktail reception	Banquet reception
Vittoria (A)	184 1979,84	12,60x14,60 41,34x47,90	3,85 12,63	130	70	40	48	-	-
Vittoria (B)	107 1151,32	14,60x7,40 47,90x24,28	3,4 11,15	80	60	36	30	-	-
Vittoria (C)	109 1172,84	14,60x7,90 47,90x25,92	3,4 11,15	80	60	36	30	-	-
(A+B+C)	400 4304	27,40x14,60 89,89x47,90	3,40-3,85 11,15-12,63	484	200	90	114	-	-
(A+B)	292 3141,92	20,00x14,60 65,62x47,90	3,40-3,85 11,15-12,63	280	140	65	84	-	-
(B+C)	218 2345,68	14,80x14,60 48,56x47,90	3,4 11,15	200	120	60	66	-	-
Eleonora	67 720,92	13,13x5,05 43,08x16,57	3,1 10,17	50	30	30	-	-	-
Margherita	51 548,76	9,90x5,15 32,48x16,90	3,1 10,17	25	20	20	-	-	-
Studio Clotilde°	36 387,36	6,50x5,60 21,33x18,37	2,3 7,55	-	-	10	-	-	-
Cristina (A)	27 290,52	6,60x4,20 21,65x13,78	3,7 12,14	15	12	15	-	-	-
Cristina (B)	27 290,52	6,60x4,20 21,65x13,78	3,7 12,14	15	12	15	-	-	-
Cristina (A+B)	55 591,8	13,30x4,20 43,64x13,78	3,7 12,14	35	20	25	-	-	-
Studio Adelaide (A)°	23 247,48	3,60x6,40 11,81x21,00	2,3 7,55	-	-	10	-	-	-
Studio Adelaide (B)°	24 258,24	3,80x6,40 12,47x21,00	2,3 7,55	-	-	10	-	-	-
Le Regine Restaurant°	294 3163,44	11,50x25,60 37,73x83,99	-	-	-	-	-	420	210
Le Regine Bar°	-	8,00x10,00 26,25x32,81	-	-	-	-	-	100	110

° Daylight

^ Cabaret style: Diameter tables 170 cm, up to 6 pax each