

A modern hotel lobby with a warm, minimalist aesthetic. The space is filled with large, lush green plants in white pots. In the foreground, there are several light-colored wooden stools made from tree stumps. To the right, a white armchair is visible. The background shows a reception area with a glass door and a sign that says "REGISTRARTE". The ceiling has recessed lighting, and the walls are a neutral, light color.

STARHOTELS<sup>®</sup>  
PREMIUM

Excelsior  
BOLOGNA



# Excelsior

BOLOGNA

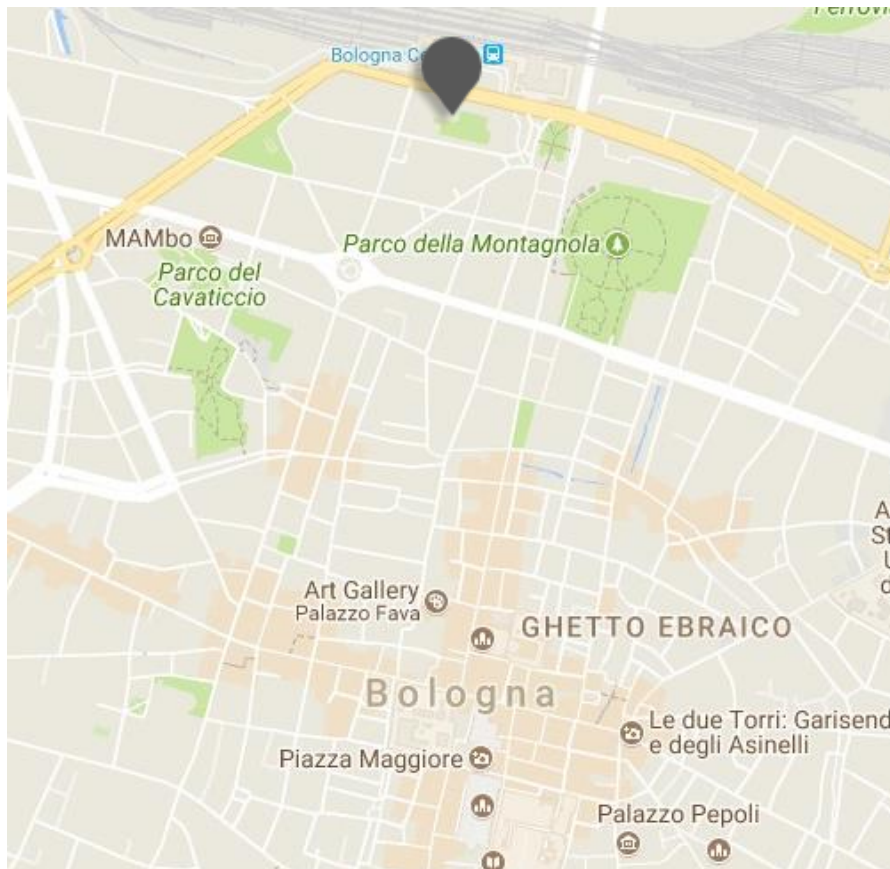


## *Eleganza contemporanea*

Bologna è una città moderna dal fascino antico e lo Starhotels Excelsior è il luogo ideale da cui partire per scoprirla. Situato in una posizione strategica, nei pressi della Stazione Centrale e a soli 2 km dal Centro Fieristico, lo Starhotels Excelsior unisce stile classico e gusto contemporaneo. Le eleganti 193 camere e suite, dotate di ogni comfort, sono caratterizzate da uno stile raffinato e pregiate finiture, e molte offrono un'indimenticabile panorama sui tetti e le torri medievali della città. Il ristorante propone le migliori ricette della tradizione gastronomica bolognese con selezionate materie prime, in un'atmosfera ricercata e vivace.

# Excelsior

BOLOGNA



## Location

Nei pressi della Stazione Centrale, a soli 3km dalle autostrade e a 2 km dal Centro Fieristico

## Distanze

**Stazione Centrale:** Km 0,1

**Autostrada:** Km 3

**Polo fieristico:** Km 29

**Aeroporto:** Borgo Panigale Km 11

Viale Pietramellara, 51 - 40121 Bologna - ITALY

T +39 051 246178 F +39 051 249448

[excelsior.bo@starhotels.it](mailto:excelsior.bo@starhotels.it)

[starhotels.com](http://starhotels.com)



# Excelsior

BOLOGNA

## Restaurant & Bar

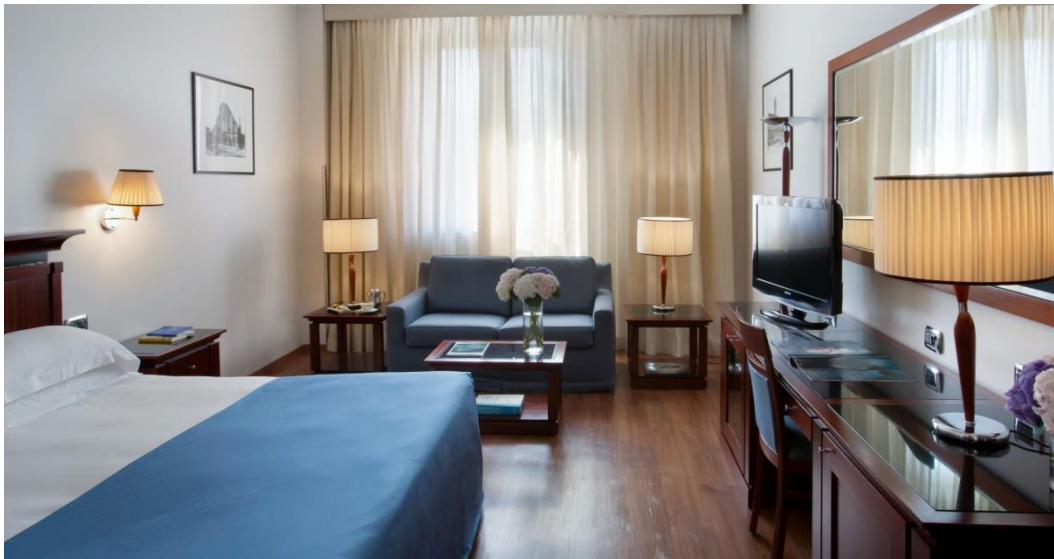
Non si può dire di aver visitato Bologna senza averne apprezzato le specialità gastronomiche. In un'atmosfera raffinata e accogliente il ristorante Avorio propone l'autentica tradizione bolognese a cui si aggiungono ricette internazionali.

Il bar Fondente è il luogo ideale per rilassarsi in ogni momento della giornata, per un pranzo leggero o un aperitivo.



# Excelsior

BOLOGNA



## 193 Camere

92 Superior

61 Deluxe

39 Junior suite

1 Suite

Le eleganti 193 camere e suite dotate di ogni comfort, sono caratterizzate da uno stile contemporaneo e arredate con tessuti ricercati, legni pregiati e raffinate finiture, e molte offrono un'indimenticabile panorama sui tetti e le torri medievali della città.







## Meetings

**Meeting rooms: 5**

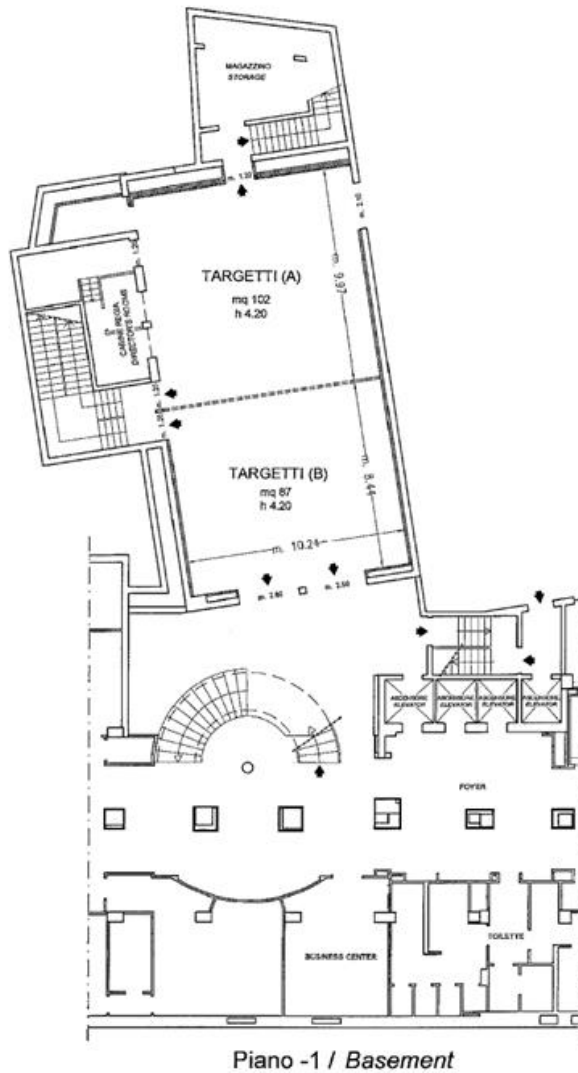
**Capacità (Targetti a teatro): 210 max**

**Capacità massima totale sale: 400 max**

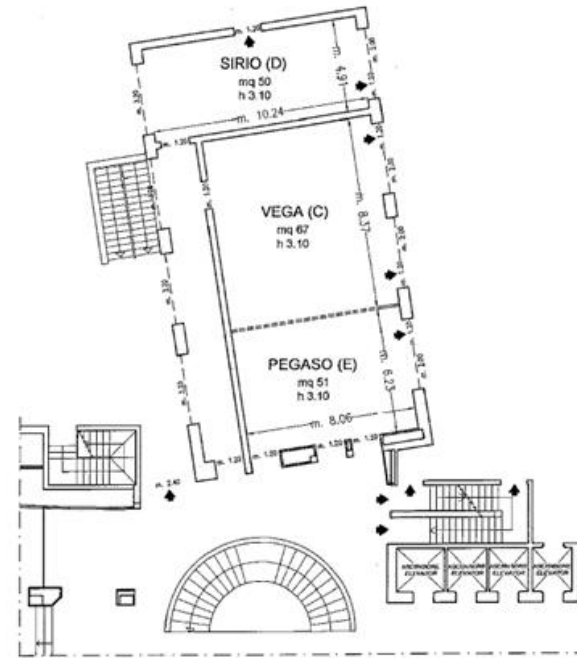
L'hotel dispone di 5 sale meeting che possono ospitare in totale fino a 400 persone e sono equipaggiate con attrezzature di alta tecnologia.

# Excelsior

BOLOGNA



Piano -1 / Basement



Piano Terra / Ground Floor

- ◆ Uscite di sicurezza / Emergency Exits
- - - Finestre / Windows
- ..... Pareti mobili / Modular Walls
- Colonne / Columns

# Excelsior

BOLOGNA

| Meeting rooms        | Area mq / ft.  | L x W mt. / ft.            | Height mt. / ft. | Theatre | Class room | Conference table/ U-shape | Cabaret style^ | Cocktail reception | Banquet |
|----------------------|----------------|----------------------------|------------------|---------|------------|---------------------------|----------------|--------------------|---------|
| Targetti (A)         | 102<br>1097,52 | 9,97x10,24<br>32,71x33,60  | 4,2<br>13,78     | 60      | 30         | 20                        | 24             | 30                 | 30      |
| Targetti (B)         | 87<br>936,12   | 8,44x10,24<br>27,69x33,60  | 4,2<br>13,78     | 50      | 30         | 20                        | 24             | 40                 | 30      |
| Targetti (A+B)       | 189<br>2033,64 | 18,49x10,24<br>60,66x33,60 | 4,2<br>13,78     | 210     | 96         | 40                        | 72             | 140                | 90      |
| Vega (C)°            | 67<br>720,92   | 8,06x8,37<br>26,44x27,46   | 3,1<br>10,17     | 50      | 32         | 22                        | 24             | 40                 | 24      |
| Sirio (D)°           | 50<br>538      | 10,24x4,91<br>33,60x16,11  | 3,1<br>10,17     | 25      | 16         | 16                        | 16             | 20                 | 16      |
| Pegaso (E)°          | 51<br>548,76   | 8,06x6,23<br>26,44x20,44   | 3,1<br>10,17     | 25      | 16         | 16                        | 16             | 20                 | 16      |
| Vega + Pegaso (C+E)° | 119<br>1280,44 | 14,72x8,06<br>48,29x26,44  | 3,1<br>10,17     | 100     | 50         | 32                        | 48             | 100                | 60      |
| N. 11 Studio°        | 25<br>269,1    | -                          | 2,7<br>8,85      | 15      | -          | 12                        | 6              | -                  | -       |
| Avorio Restaurant °  | 183<br>1969,08 | 13,91x20,94<br>45,64x68,70 | -                | -       | -          | -                         | -              | 240                | 140     |

° Daylight

^ Cabaret style: Diameter tables 180 cm, up to 8 pax each