



STARHOTELS®
PREMIUM

Anderson
MILANO

Anderson

MILANO



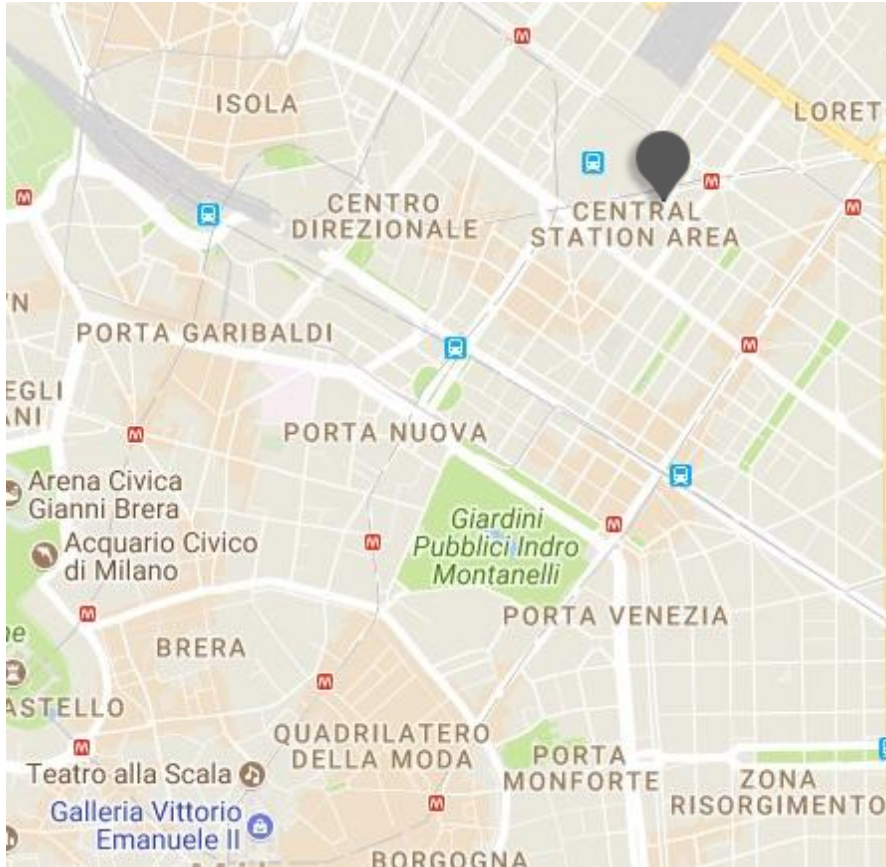
Chic metropolitano

L'atmosfera cosmopolita, gli eleganti interni arricchiti da pregiate sete, velluti e finiture in pelle su toni del rosso e nero, e la posizione strategica nel cuore della città, a pochi passi dalla Stazione Centrale, fanno dello Starhotels Anderson la scelta prediletta di celebri stilisti italiani.

Dall'hotel si raggiungono in pochi istanti il centro storico della città e le prestigiose vetrine della Galleria Vittorio Emanuele.

Anderson

MILANO



Location

In una delle location più strategiche di Milano, a soli 100 metri dalla Stazione Centrale e a poca distanza dai grattacieli del nuovo skyline di Porta Nuova, dal centro storico e dai principali punti di interesse

Distanze

Stazione Centrale: Km 0,1

Autostrada: Km 6

Metropolitana:

MM2 Caiazzo - MM2 - MM3 Stazione Centrale

Aeroporto:

Linate Km 8 - Malpensa Km 50

Polo fieristico:

Milano (City) Km 4 - Milano (Rho) Km 12

Piazza Luigi di Savoia, 20 - 20124 Milano - Italy

T +39 02 6690141 F +39 02 6690331

anderson.mi@starhotels.it

starhotels.com

Anderson

MILANO

Restaurant & Bar

Il Black Bar & Restaurant offre un connubio tra alta cucina e design come pochi altri possono vantare. Nell'atmosfera intima dei suoi interni ricercati, le proposte dello Chef fondono sapientemente sapori locali e ricette internazionali, mentre il sofisticato bar è il luogo ideale per concedersi un buon caffè, un pranzo veloce o un cocktail, in un ambiente riservato ma cosmopolita.



Anderson

MILANO



106 Camere

58 Superior

47 Deluxe

1 Junior Suite

Le 106 camere e suite sono arredate in uno stile unico e raffinato che ha reso Milano famosa nel mondo, con una suggestiva combinazione dei toni rosso e nero e preziosi dettagli in pelle e seta.



Anderson

MILANO



Meetings

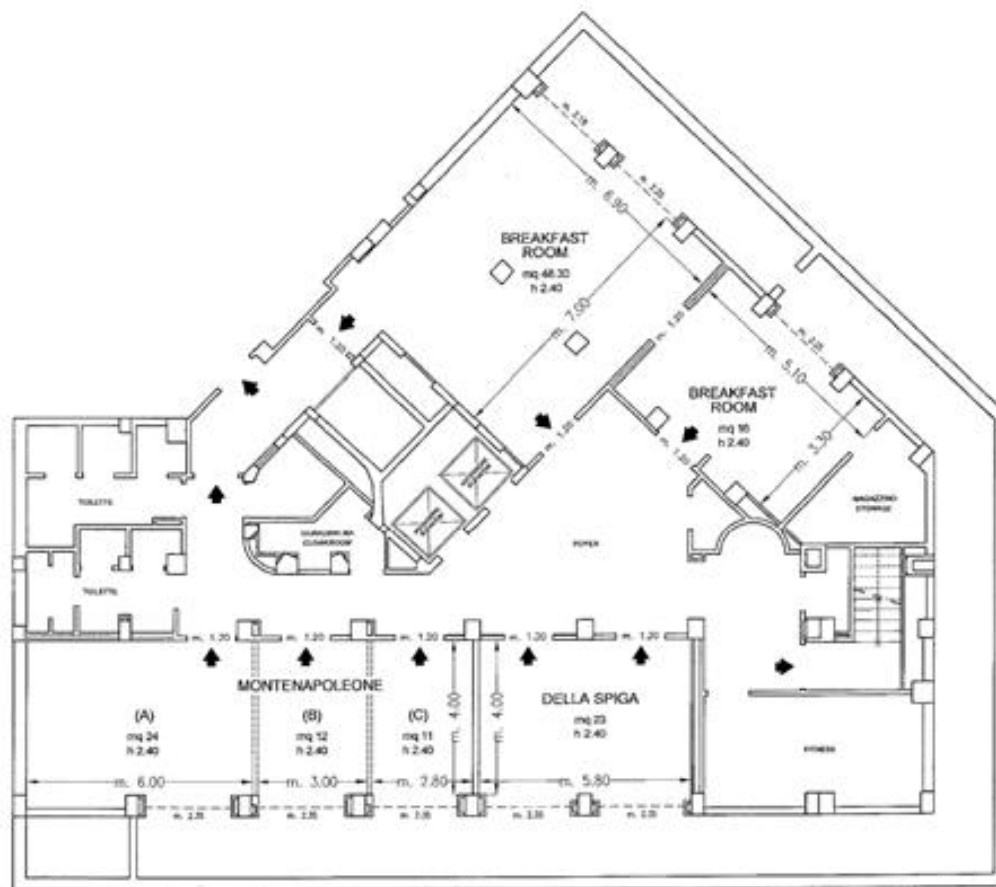
Meeting rooms: 4
Capacità (a teatro): 50 max

L'hotel offre 4 sale meeting in grado di ospitare fino a 50 persone, equipaggiate con attrezzature di alta tecnologia, oltre al supporto di un esperto team di professionisti.



Anderson

MILANO



Piano -1 / Basement

- ◆ Uscite di sicurezza / Emergency Exits
- - - - Finestre / Windows
- Pareti mobili / Modular Walls
- Colonne / Columns

Anderson

MILANO

Meeting rooms	Area mq / ft.	L x W mt. / ft.	Height mt. / ft.	Theatre	Class room	Conference table/ U-shape	Cabaret style^	Cocktail reception	Banquet
Montenapoleone (A)	24 258,24	6,00x4,00 19,68x13,12	2,4 7,87	15	-	8 - 12	-	-	-
Montenapoleone (B)	12 129,12	3,00x4,00 9,84x13,12	2,4 7,87	-	-	8	-	-	-
Montenapoleone (C)	11 118,36	2,80x4,00 9,19x13,12	2,4 7,87	-	-	8	-	-	-
(A+B)	36,5 392,74	9,00x4,00 29,53x13,12	2,4 7,87	35	16	15 - 20	-	-	-
(B+C)	23,5 252,86	5,80x4,00 19,03x13,12	2,4 7,87	15	-	8 - 12	-	-	-
(A+B+C)	50 516,48	11,80x4,00 38,71x13,12	2,4 7,87	50	24	24 - 26	-	-	-
Della Spiga	23 247,48	5,80x4,00 19,03x13,12	2,4 7,87	15	-	8 - 12	-	-	-
Black Bar & Restaurant°	48 516,48	6,90x7,00 22,64x22,97	2,4 7,87	-	-	-	-	50	34
Breakfast Room	64,3 691,87	12,00x7,00 39,37x22,97	2,4 7,87	-	-	-	-	-	50

° Daylight

^ Cabaret style Sizes tables diameter 150 cm